

Volkswagen R GmbH



Das Auto.

Der Golf R



Maßstab: Leistung. Der Golf R.

Kein Weg zu weit, keine Aufgabe zu schwer, keine Kurve zu eng.
Der Golf R repräsentiert Sportlichkeit in Reinkultur und
verspricht Fahrspaß, der keine Grenzen kennt. Nehmen Sie
die Herausforderung an?

A close-up, low-angle shot of the 'R' badge on a dark-colored car. The badge is a three-dimensional, metallic letter 'R' with a polished, reflective surface. It is mounted on a dark, possibly black or dark grey, body panel. The lighting is dramatic, coming from the side, creating strong highlights and deep shadows that emphasize the badge's form and the car's sleek lines. The background is dark and out of focus, with some light reflecting off the car's surface.

Drehmoment in Nm: 350*.
Atemzüge/min: 35,0.



*Maximaler Drehmoment, Nm bei 1/min: 350/2500–5000.

Informationen über Kraftstoffverbrauch und CO₂-Emissionen finden Sie auf Seite 22.



**Beschleunigung 0 – 100 km/h: 5,5 s*.
Pupillenerweiterung: 5,5 mm.**

*Informationen über Kraftstoffverbrauch und CO₂-Emissionen finden Sie auf Seite 22.



**Fahrwerk: 25 mm tiefer.
Puls: 25 Schläge höher.**

Ausstattung

Der Golf R ist nicht nur von außen ein Maßstab für Sportlichkeit – auch innen geht es sportiv zu, vom dynamischen Design bis zu den Pferdestärken unter der Motorhaube. Genießen Sie, worauf Sie sich schon beim Einsteigen gefreut haben: zwischen erstklassigen Materialien und athletischen Konturen zu erleben, wie auch ohne Marathonlauf Glückshormone ausgeschüttet werden.



Die hochwertigen **Leisten aus Aluminium mit R-Logo** setzen schon im Einstiegsbereich ein optisches Highlight.



Der **Kühlergrill** ist ein prägnantes Markenzeichen des Golf R. In **schwarz glänzender Optik mit R-Logo** präsentiert er sich in klarer Eleganz und rundet das geradlinige Erscheinungsbild ab.



Das **Außenspiegelgehäuse** ist in **schwarz glänzender Optik*** gehalten und ergänzt sich optimal mit dem sportlichen Design der Karosserie. Zudem sind Sie **mit der integrierten Blinkleuchte** im Straßenverkehr besonders gut zu sehen.



Der **Bi-Xenon-Scheinwerfer** kombiniert Abblend- und Fernlicht in einer Funktionseinheit. Außerdem sind ein Kurvenlicht und eine Leuchtweitenregulierung inklusive, wodurch Neigungen der Karosserie automatisch ausgeglichen werden. Das neu gestaltete separate **Tagfahrlicht** sorgt nicht nur für einen markanten Blick, sondern auch dafür, dass Sie bei jedem Wetter gut gesehen werden.



Der **eigenständige Diffusor in schwarz glänzender Optik** betont das muskulöse Heck. Darüber hinaus sind die hinteren Stoßfänger in Motorsport-Optik gestaltet und in Wagenfarbe lackiert.



Der **Heckspoiler in Wagenfarbe** ist vor allem für die Aerodynamik des Golf R von Vorteil, denn er sorgt für eine optimale Traktion auf der Straße. Aber auch optisch setzt diese Ausstattung deutliche Akzente.



Die **schwarzroten LED-Rückleuchten** ergänzen die Formen des Golf R perfekt. Markant angeordnete Leuchtdioden betonen die ausdrucksstarke Linienführung der Heckpartie und verleihen ihr eine zusätzliche Portion Selbstbewusstsein. Außerdem garantieren die Leuchtdioden nicht nur eine lange Betriebssicherheit und Lebensdauer, sondern auch einen besonders hohen Wiedererkennungswert.

■ Serienausstattung

■ Sonderausstattung

* Bei Fahrzeuglackierung in Deep Black sind die Außenspiegelgehäuse in Wagenfarbe gehalten.



Das markante, verchromte **Doppelendrohr** ist ein unverkennbarer Blickfang am Heck und bringt den Sound des Motors eindrucksvoll auf die Straße.



Die Seitenschweller des Golf R sind **verbreitert** und in Wagenfarbe gehalten. Sie unterstreichen seine prägnante Formensprache auf imposante Art und Weise und betonen zusätzlich die Tieferlegung der Karosserie.



Pure Energie im R-Design bietet das **Paket „Talladega“^(1), 2)** mit **19-Zoll-Leichtmetallrädern** und Bi-Xenon-Scheinwerfern in Schwarz; die Heckscheiben und die Seitenscheiben hinten sind dabei abgedunkelt. Das Leichtmetallrad „Talladega“⁽¹⁾ steht im Rahmen des Pakets in Glanzschwarz oder Sterling-Silber für Sie zur Wahl, serienmäßig erhalten Sie es im 18-Zoll-Format und in Sterling-Silber. Ein besonders auffälliges Detail ist dabei stets das R-Logo auf den schwarzen Bremssätteln.

■ Serienausstattung

■ Sonderausstattung



Die Kombination aus Benzin-Direkteinspritzung und intelligenter Aufladetechnik lässt **Benzinmotoren mit TSI-Technologie³⁾** besonders effektiv arbeiten. Sie kombinieren Vorteile wie hohe Leistung, üppiges Drehmoment und niedrigen Verbrauch. Die TSI-Turbocharger-Technik geht dabei mit modernsten Maßnahmen zur Hubraumreduzierung einher. Durch geringere Reibungsverluste werden so sehr hohe Wirkungsgrade erreicht. Dieses Downsizing ermöglicht es, aus kleinen und entsprechend sparsamen Motoren beachtliche Leistungswerte zu generieren, wie zum Beispiel beim durchzugsstarken TSI mit stattlichen 199 kW (270 PS)³⁾.

1) Unsere Fahrzeuge sind serienmäßig mit Sommerreifen ausgestattet. Seit 1. Mai 2006 sind Sie in der Bundesrepublik Deutschland gesetzlich verpflichtet, die Ausrüstung Ihres Fahrzeuges, insbesondere die Bereifung, an winterliche Wetterverhältnisse anzupassen. Ihr Volkswagen Partner berät Sie gern dabei. 2) Paket nur mit 19-Zoll-Leichtmetallrad „Talladega“ erhältlich. 3) Informationen über Kraftstoffverbrauch und CO₂-Emissionen finden Sie auf Seite 22.



Der selbstbewusste Charakter des Golf R setzt sich auch im Innenraum durch. Die **Top-Sportsitze vorn mit Stoffsitzebezug im Dessin „Kyalami“ und Ziernähten in Art Grey** präsentieren sich besonders markant: Ihre äußeren Seitenwangen sind in schwarzem Stoff und die inneren in kristallgrauer Mikrofaser gehalten. Die Sitzmittelbahn besteht dabei aus einem sportlichen Flachgewebe.

Und selbstverständlich sorgen erstklassige Materialien und eine millimetergenaue Verarbeitung für Qualität bis in die letzte Naht. Viele weitere schöne und praktische Extras wie zum Beispiel das gestickte R-Logo auf den Kopfstützen vorn, die farblich abgestimmten Fußmatten mit Einfassung in Art Grey, die Sitzheizung und das komfortable Multifunktions-Lederlenkrad machen eine Fahrt im Golf R zum reinen Vergnügen.



Die **Schalensitze vorn** betonen die Motorsport-Optik des Golf R. Die Sitzmittelbahn ist in der Mikrofaser „San Remo“ gehalten, die Innenseiten der Sitzwangen und das Kopfteil im edlen Leder „Vienna“. Die ergonomisch optimierten Sitze bieten außerdem hervorragenden Seitenhalt.

Schalensitze sind nicht mit Easy-Entry-Funktion erhältlich.



Die **Kopfstützen mit gesticktem R-Logo in Art Grey** sind vorn höheneinstellbar und sicherheitsoptimiert. Im Falle eines Aufpralls reduzieren sie den Abstand zwischen Kopf und Kopfstütze. Das Risiko einer Überdehnung der Nackenmuskulatur wird minimiert.



Die **Dekoreinlage „Silver Lane“ in Aluminium** ist ein eleganter Blickfang im Innenraum. **Im eigenständigen Design** setzt sie mit dem R-Logo über dem Handschuhfach einen edlen Akzent.



Der **Schalthebelknopf** sticht mit seiner **Umrandung in Alu- und schwarz glänzender Optik** besonders heraus. Er liegt gut in der Hand und bildet optisch eine Einheit mit dem **Handbremshebelgriff in Leder mit Ziernähten in Art Grey**.



Die Pedalerie veredelt den vorderen Fußraum durch **Pedalkappen aus gebürstetem Edelstahl** mit griffigem Antirutschbelag.



Für höchsten Komfort steht das **schlüssellose Schließ- und Startsystem „Keyless Access“**. Eine ausgeklügelte Funk- und Sicherheitstechnik ermöglicht das Öffnen und Schließen ohne aktive Nutzung des Schlüssels. Das Starten und Abstellen des Motors erfolgt per Knopfdruck.



Über das **Multifunktions-Lederlenkrad mit schwarz glänzenden Blenden, R-Logo und Ziernähten in Art Grey** können Sie die Multifunktionsanzeige „Plus“ und das Radio bequem handhaben. Bei Wahl des optionalen Doppelkupplungsgetriebes DSG verfügt das Lenkrad zudem über griffige Schaltwippen, mit deren Hilfe Sie die Gänge wechseln können, ohne die Hände vom Steuer zu nehmen.



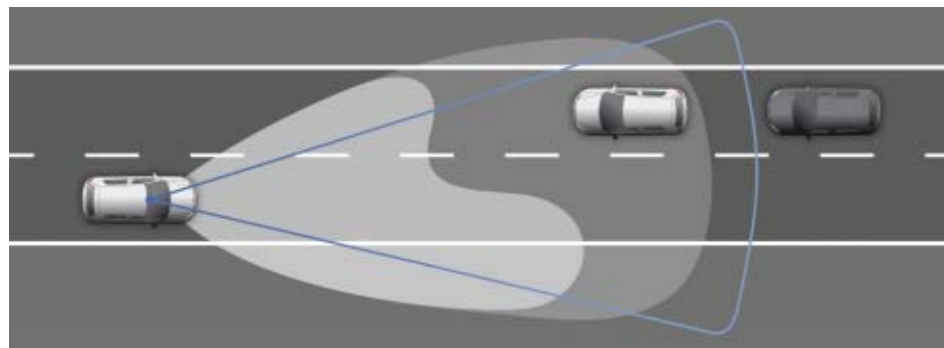
Das regelbare, weiß leuchtende **Kombi-Instrument** mit blauen Zeigern gibt sich in seiner Farbkombination besonders sportlich. Unabhängig von den jeweiligen Lichtverhältnissen lässt es sich immer optimal ablesen. Die **Multifunktionsanzeige „Plus“** zeigt zum Beispiel Durchschnittsgeschwindigkeit und -verbrauch, Fahrtzeit und Standheizungseinstellung an. Des Weiteren können Sie sehen, ob Türen offen stehen, die Sprache auswählen und die Einstellung für Winterreifen vornehmen.

■ Serienausstattung

■ Sonderausstattung



4MOTION ist ein permanenter Allradantrieb und bietet neben zuverlässiger Traktion und besserer aktiver Sicherheit auch bei widrigen Wetterbedingungen oder schlechten Fahrbahnverhältnissen einen konstant guten Geradeauslauf für höchste Stabilität.



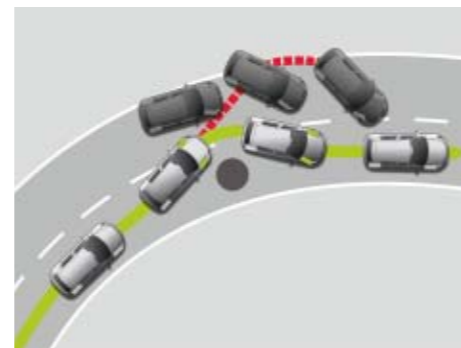
Die Fernlichtregulierung „Light Assist“ erkennt mit einer – hinter der Frontscheibe verbauten – Kamera entgegenkommende und vorausfahrende Kraftfahrzeuge und schaltet automatisch zwischen Ablend- und Fernlicht um. Durch dieses intelligente System wird nicht nur der Fahrer entlastet, sondern auch die Einschaltzeit des Fernlichts deutlich erhöht und damit eine verbesserte Sicht ermöglicht. Mehr Komfort und Sicherheit auf Nachtfahrten sind das Ergebnis.



Das Doppelkupplungsgetriebe DSG wechselt in Hundertstelsekunden und ohne Zugkraftunterbrechung in den nächsten Gang und macht sportliches Beschleunigen möglich. Das 6-stufige Getriebe hilft durch seine Effizienz auch Kraftstoff zu sparen.



Die adaptive Fahrwerksregelung DCC stellt innerhalb von Millisekunden jeden Dämpfer individuell auf die Fahrbahn und die Fahrsituation ein. Per Knopfdruck entscheiden Sie, wie straff oder komfortabel das Fahrwerk abgestimmt sein soll.



Das speziell auf die sportlichen Eigenschaften des Golf R eingestellte elektronische Stabilisierungsprogramm¹⁾ verhindert in kritischen Fahrsituationen ein Ausbrechen des Fahrzeuges. So erreicht das Fahrzeug maximale Richtungsstabilität.



Das Radio „RCD 310“ mit insgesamt acht Lautsprechern verfügt über ein CD-Laufwerk und die Multimediabuchse AUX-IN. Es spielt MP3- und WMA-Formate ab, bei einer Ausgangsleistung von 4 x 20 Watt.



Das MP3- und WMA-fähige Radio-Navigationssystem „RNS 510“ mit Sprachbedienung und Picture Navigation verfügt über Touchscreen, DVD-Laufwerk, 30-Gigabyte-Festplatte, SD-Speicherkartenschacht, Multimediabuchse AUX-IN und die Multifunktionsanzeige „Plus“.



Der ParkPilot warnt Sie beim Einparken mit akustischen und optischen²⁾ Signalen vor Hindernissen vorn und hinten: Je näher Sie einem Widerstand kommen, umso schneller wird die Tonfrequenz.



Das große Color-Display des Radios „RCD 510“ mit Touchscreen können Sie ganz einfach bedienen. MP3- und WMA-Dateien sowie ein 6fach-CD-Wechsler sorgen zusammen mit 4 x 20 Watt und acht Lautsprechern für den Sound.

Verkehrsfunkspeicher in Verbindung mit digitalem Radioempfang DAB nicht verfügbar.



Das Radio-Navigationssystem „RNS 310“ mit CD-Laufwerk, AUX-IN-Buchse und SD-Kartenschacht überzeugt mit den vielen Vorteilen, die ein modernes, voll integriertes Navigationssystem bietet. Die Kartennavigation erfolgt über ein als Touchscreen ausgelegtes Farbdisplay.



Die Klimaanlage „Climatronic“ regelt die Temperatur elektronisch und teilt den Innenraum in zwei Klimazonen für Fahrer- und Beifahrerseite. Temperatur, Luftzufuhr und -verteilung können individuell eingestellt werden. So genießen beide Frontpassagiere ihr individuelles Wohlfühlklima. Auf einem Display wird die eingestellte Temperatur bis auf ein Grad genau angezeigt. Ein Luftgütesensor überwacht die Qualität der Außenluft und aktiviert bei Bedarf selbsttätig den Umluftbetrieb.

Darstellung der Temperaturanzeige beim Radio „RCD 510“, Radio-Navigationssystem „RNS 310“ und „RNS 510“. Nur in Verbindung mit Klimaanlage „Climatronic“. Abweichende Darstellung beim Radio „RCD 310“.

■ Serienausstattung

■ Sonderausstattung

1) Eine vorsichtige Fahrweise ist dennoch unverzichtbar, denn auch das elektronische Stabilisierungsprogramm kann die Grenzen der Physik nicht aufheben. 2) Optische Anzeige nur in Verbindung mit Radio „RCD 310“ oder „RCD 510“ bzw. Radio-Navigationssystem „RNS 310“ oder „RNS 510“.

Lackierungen und Sitzbezüge

Die Entscheidung, welche Farbe am besten zu Ihnen passt, können wir Ihnen natürlich nicht abnehmen. Die Vielfalt macht die Auswahl vielleicht schwer, aber sie ermöglicht es Ihnen auch, Individualität zum Ausdruck zu bringen. Doch egal, für welche Lackierung oder für welchen Sitzbezug Sie sich entscheiden, Brillanz in der Farbe, beste Materialqualität und hervorragende Verarbeitung wählen Sie in jedem Fall.



Candy-Weiß
Uni-Lackierung
B4



United Grey
Metallic-Lackierung
X6



Deep Black
Perleffekt-Lackierung
2T



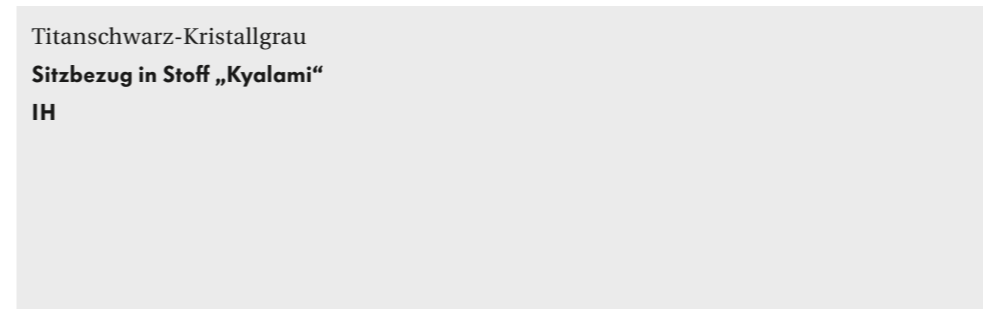
Tornadorot
Uni-Lackierung
G2



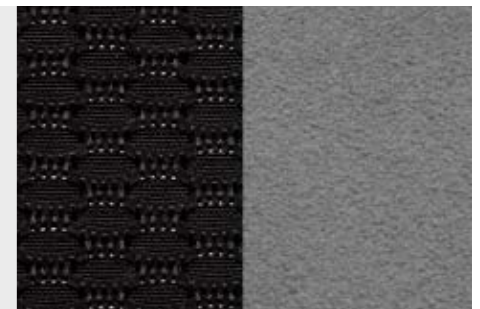
Blue-Graphit
Perleffekt-Lackierung
W9



Rising Blue
Metallic-Lackierung
4C



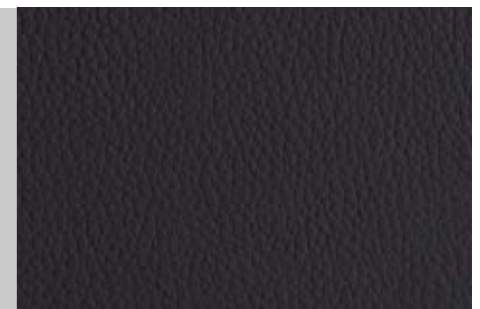
Titanschwarz-Kristallgrau
Sitzbezug in Stoff „Kyalami“
IH



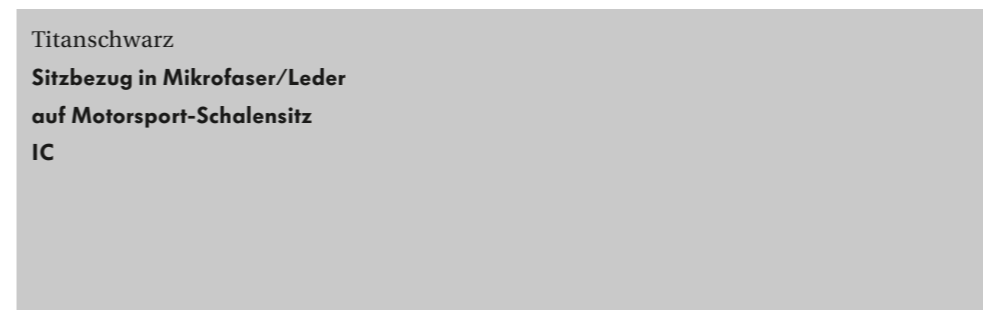
Reflexsilber
Metallic-Lackierung
8E



Schwarz
Sitzbezug in Leder „Vienna“
QW



Shadow Blue
Metallic-Lackierung
P6



Titanschwarz
Sitzbezug in Mikrofaser/Leder
auf Motorsport-Schalensitz
IC



■ Serienausstattung

■ Sonderausstattung

Die Abbildungen auf diesen Seiten können nur Anhaltspunkte sein. Die Druckfarben können die Lackierungen und Sitzbezüge nicht so schön wiedergeben, wie sie in Wirklichkeit sind.

Kombinationen

Sitzbezüge ↓	Teppich ↓	Instrumententafel oben/unten ↓	Candy-Weiß B4 ↓	Tornadorot G2 ↓	Rising Blue Metallic 4C ↓	Reflexsilber Metallic 8E ↓	Shadow Blue Metallic P6 ↓	United Grey Metallic X6 ↓	Deep Black Perleffekt 2T ↓	Blue-Graphit Perleffekt W9 ↓
Stoffsitzbezug „Kyalami“ ●										
Titanschwarz-Kristallgrau (IH)	Schwarz	Titanschwarz/Titanschwarz	●	●	○	○	○	○	○	○
Sitzbezug in Leder „Vienna“ ○										
Schwarz (QW)	Schwarz	Titanschwarz/Titanschwarz	●	●	○	○	○	○	○	○
Sitzbezug in Mikrofaser/Leder auf Motorsport-Schalensitz ○										
Titanschwarz (IC)	Schwarz	Titanschwarz/Titanschwarz	●	●	○	○	○	○	○	○

Verbrauch und CO₂-Emissionen

		199 kW (270 PS)
		TSI
Benzinmotor		4MOTION
Kraftstoffverbrauch, l/100 km¹⁾	mit Schaltgetriebe:	6-Gang
	Innerorts	11,8
	Außerorts	6,7
	Kombiniert	8,5
	mit Doppelkupplungsgetriebe DSG:	6-Gang
	Innerorts	11,2
	Außerorts	6,8
	Kombiniert	8,4
CO₂-Emission kombiniert, g/km¹⁾	mit Schaltgetriebe:	199
	mit Doppelkupplungsgetriebe DSG:	195

Welche Sitzbezüge serienmäßig (●) oder als Sonderausstattung (○) geliefert werden, steht bei den jeweiligen Bezeichnungen. Die Zuordnung in der Tabelle zeigt an, ob eine Lackierung serienmäßig (●) oder als Sonderausstattung (○) erhältlich ist.

1) Die Kraftstoffverbrauchs- und Emissionswerte sind nach den vorgeschriebenen Messverfahren (VO [EG] 715/2007 in der gegenwärtig geltenden Fassung) ermittelt. Hinweis nach Richtlinie 1999/94/EG in der gegenwärtig geltenden Fassung: Die Angaben beziehen sich nicht auf ein einzelnes Fahrzeug und sind nicht Bestandteil des Angebotes, sondern dienen allein Vergleichszwecken zwischen den verschiedenen Fahrzeugtypen. Kraftstoffverbrauch und CO₂-Emissionen eines Fahrzeuges hängen nicht nur von der effizienten Ausnutzung des Kraftstoffs durch das Fahrzeug ab, sondern werden auch vom Fahrverhalten und anderen nicht technischen Faktoren beeinflusst. CO₂ ist das für die Erderwärmung hauptsächlich verantwortliche Treibhausgas. Ein Leitfaden über den Kraftstoffverbrauch und die CO₂-Emissionen, der Daten für alle neuen Personenkraftfahrzeugmodelle enthält, ist unentgeltlich an allen Verkaufsorten in der Europäischen Union sowie für Interessenten aus Deutschland auch bei der DAT Deutsche Automobil Treuhand GmbH, Hellmuth-Hirth-Straße 1, 73760 Ostfildern, erhältlich.

Die in diesem Prospekt abgebildeten Fahrzeuge sind teilweise mit Sonderausstattungen gegen Mehrpreis ausgerüstet. Die sonstige Ausstattung des Golf R ist identisch mit der des Golf (siehe hierzu auch Hauptkatalog „Der Golf“). Alle Angaben zu Ausstattungen und technischen Daten basieren auf den Merkmalen des deutschen Marktes und entsprechen den zum Zeitpunkt der Drucklegung vorhandenen Kenntnissen. Über länderspezifische Abweichungen informiert Sie Ihr Volkswagen Partner gern. Änderungen sind vorbehalten. 4MOTION®, DSG® und TSI® sind eingetragene Marken der Volkswagen AG und anderer Unternehmen der Volkswagen Gruppe in Deutschland sowie in weiteren Ländern. Die Tatsache, dass ein Zeichen in diesem Dokument nicht mit ® versehen ist, kann nicht so ausgelegt werden, dass dieses Zeichen keine eingetragene Marke ist und/oder dass dieses Zeichen ohne vorherige schriftliche Zustimmung der Volkswagen AG verwendet werden könnte. Volkswagen sorgt für die Rücknahme und Verwertung von Altfahrzeugen. So sind alle Volkswagen umweltfreundlich verwertbar und können bei Erfüllung der gesetzlichen Voraussetzungen kostenlos zurückgegeben werden. Nähere Informationen hierzu erhalten Sie bei Ihrem Volkswagen Partner, im Internet unter www.volkswagen.de und unter der in der Bundesrepublik Deutschland kostenlosen Telefonnummer 0800 – VOLKSWAGEN (0800 – 86 55 79 24 36).

Ausstattungsübersicht

Exterieur und Räder	
4 Leichtmetallräder „Talladega“ 7 ½ J x 18 in Sterling-Silber, Reifen 225/40 R 18 ²⁾	●
Abgas-Doppeldrohr mittig im Stoßfänger/Diffusor	●
Außenspiegelgehäuse in Schwarz	●
Bi-Xenon-Scheinwerfer mit Kurvenfahrlicht	●
Bremssättel schwarz lackiert mit R-Logo	●
Einstiegsleisten vorn aus Aluminium mit R-Logo	●
Heckspoiler in Wagenfarbe	●
Kühlergrill mit Lamellen in schwarz glänzender Optik mit R-Logo	●
LED-Tagfahrlicht im Stoßfänger	●
Lufteinlassgitter und Diffusor in schwarz glänzender Optik	●
Paket „Talladega“ ³⁾ mit 4 Leichtmetallrädern „Talladega“ 8 J x 19, Reifen 235/35 R 19 ²⁾ , wahlweise in Sterling-Silber oder Glanz-schwarz, Bi-Xenon-Scheinwerfern in Schwarz, Seitenscheiben hinten und Heckscheibe abgedunkelt, zu 65 % lichtabsorbierend	○
Rückleuchten in LED-Technik, schwarzrot	●
Schwellerverbreiterung in Wagenfarbe	●
Stoßfänger in Motorsport-Optik, in Wagenfarbe lackiert	●

Interieur	
Dekoreinlage „Silver Lane“ in Aluminium mit R-Logo für Instrumententafel und Türverkleidungen	●
Kombi-Instrument mit weißer Ausleuchtung und blauen Zeigern	●
Kopfstützen vorn mit gesticktem R-Logo in Art Grey	●
Motorsport-Schalensitze vorn in Leder „Vienna“/Mikrofaser „San Remo“, beheizbar	○
Pedale in Edelstahl	●
Schalthebelknopf in Leder mit Dekor in Alu- und schwarz glänzender Optik und Ziernähten in Art Grey, Handbremshebelgriff in Leder mit Ziernähten in Art Grey	●
Sitzbezüge in Leder „Vienna“, auf Top-Sportsitzen vorn, elektrisch höheneinstellbar	○
Sitzbezüge in Stoff, Dessin „Kyalami“, auf Top-Sportsitzen vorn, höheneinstellbar, Ablagetaschen an den Rückseiten	●
Textilfußmatten mit Einfassung in Art Grey	●

Funktion	
Adaptive Fahrwerksregelung DCC	○
Diebstahlwarnanlage „Plus“: mit Wegfahrsperr e elektronisch, Innenraumüberwachung, Back-up-Horn und Abschleppschutz inkl. Einzeltüröffnung	●
Elektronisches Stabilisierungsprogramm mit Gegenlenkunterstützung inkl. ABS mit Komfortbremsassistenten, ASR und EDS	●
Fernlichtregulierung „Light Assist“	○
Geschwindigkeitsregelanlage	○
Klimaanlage „Climatronic“: mit 2-Zonen-Temperaturregelung, links und rechts getrennt regelbar,	●
Handschuhfach mit Kühlmöglichkeit, Luftgütesensor	
Mittelarmlehne vorn in Lederoptik mit Ziernähten in Art Grey, mit Ablagebox, 2 Luftausströmern und 2 Becherhaltern hinten	●
Multifunktions-Lederlenkrad (3 Speichen) in Alu- und schwarz glänzender Optik mit Ziernähten in Art Grey und R-Logo	●
ParkPilot: akustische und optische Warnsignale bei Hindernissen im Front- und Heckbereich ⁴⁾	●
Radio „RCD 310“: mit MP3-Wiedergabefunktion, 4 x 20 Watt, 8 Lautsprechern, CD-Laufwerk	●
Reifenkontrollanzeige	●
Schließ- und Startsystem „Keyless Access“	○
Sportfahrwerk, Karosserie ca. 25 Millimeter tiefergelegt	●
Winterpaket mit Scheibenwaschdüsen vorn automatisch beheizt, Vordersitze beheizbar, Scheinwerfer-Reinigungsanlage,	●
Warnleuchte für Waschwasserstand	

2) Unsere Fahrzeuge sind serienmäßig mit Sommerreifen ausgestattet. Seit 1. Mai 2006 sind Sie in der Bundesrepublik Deutschland gesetzlich verpflichtet, die Ausrüstung Ihres Fahrzeuges, insbesondere die Bereifung, an winterliche Wetterverhältnisse anzupassen. Ihr Volkswagen Partner berät Sie gern dabei. 3) Paket nur mit 19-Zoll-Leichtmetallrad „Talladega“ erhältlich. 4) Optische Anzeige nur in Verbindung mit Radio „RCD 310“ oder „RCD 510“ bzw. Radio-Navigationssystem „RNS 310“ oder „RNS 510“.

● Serienausstattung
○ Sonderausstattung

Der Golf R

092.1240.23.01 · Printed in Germany

Änderungen vorbehalten

Ausgabe: Oktober 2010

Internet: www.volkswagen-r.de

■

■

■